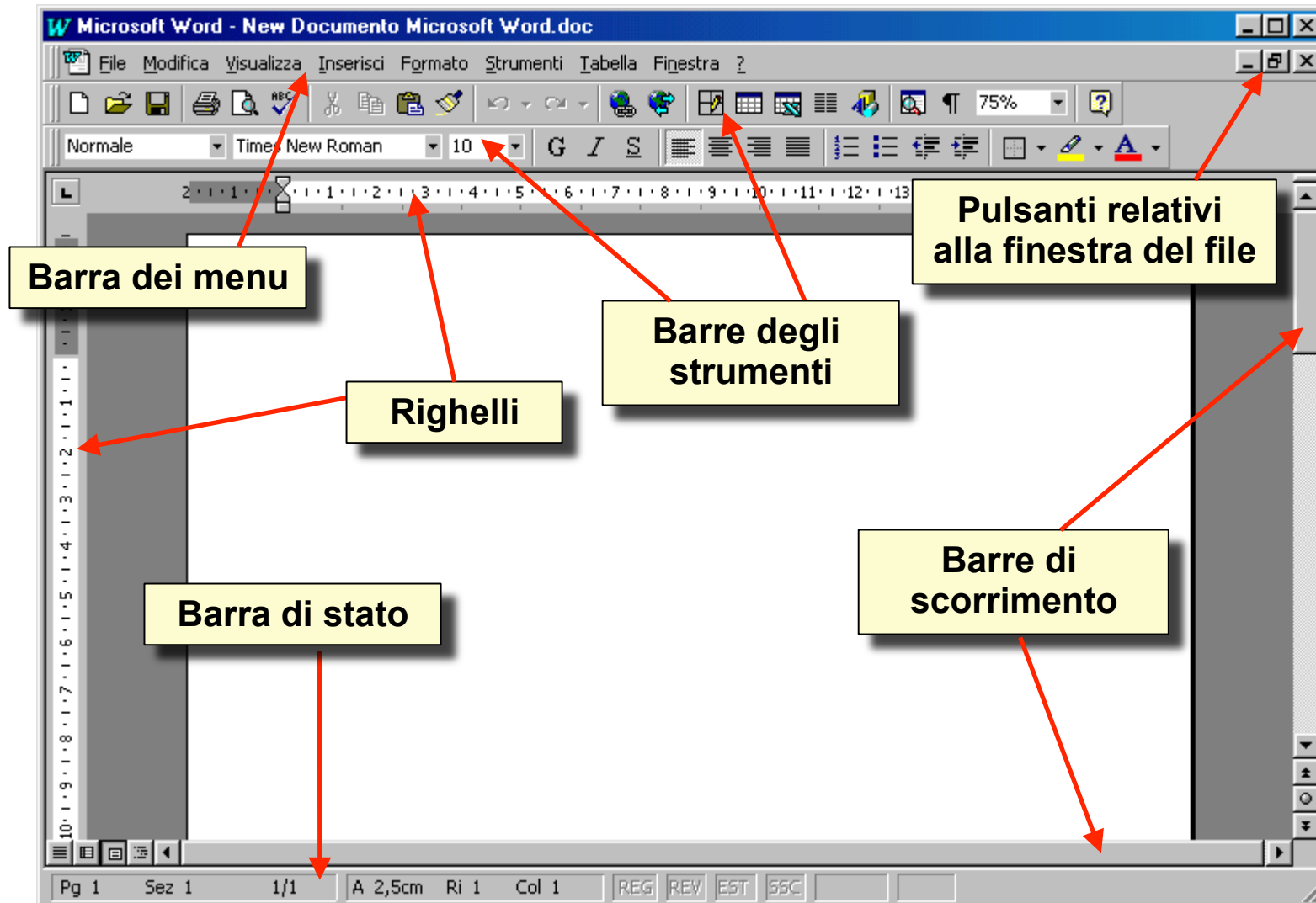


Esercitazioni di Microsoft Word

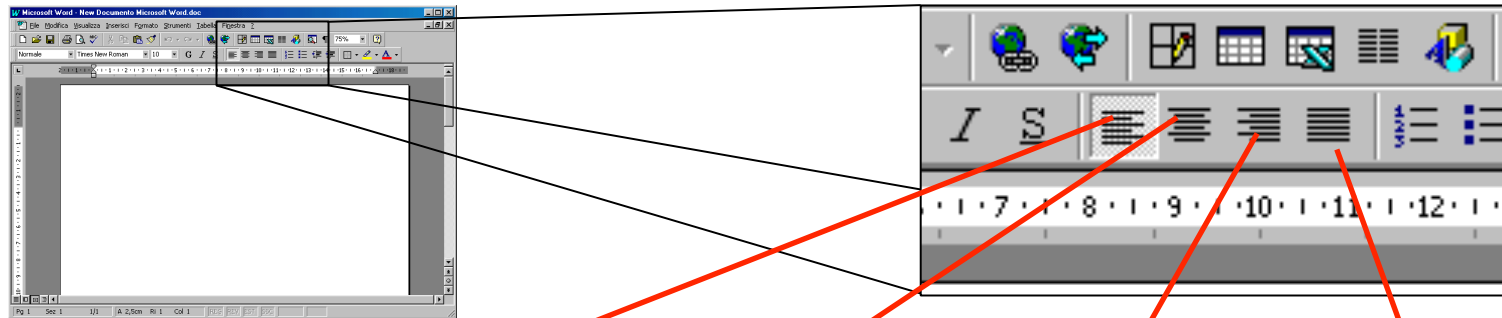
La formattazione del testo

Alcuni Componenti di Word



Allineamento del Testo

- I pulsanti di allineamento permettono di allineare il testo vari modi rispetto ai rientri impostati sul righello



Allinea a sinistra

Nel mezzo del cammin di nostra vita mi ritrovai in una selva oscura, che la diritta via era smarrita.

Allinea al centro

Nel mezzo del cammin di nostra vita mi ritrovai in una selva oscura, che la diritta via era smarrita.

Allinea a destra

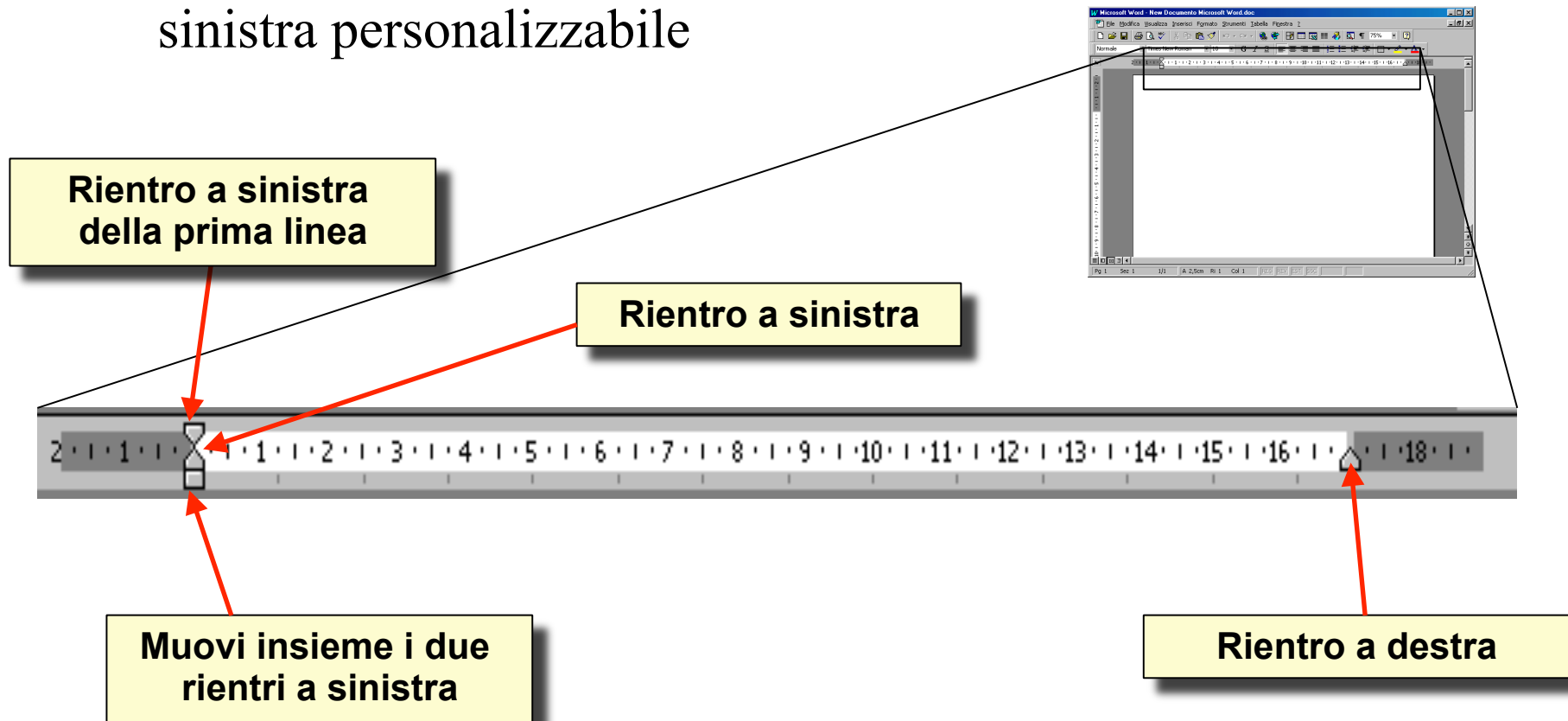
Nel mezzo del cammin di nostra vita mi ritrovai in una selva oscura, che la diritta via era smarrita.

Giustifica

Nel mezzo del cammin di nostra vita mi ritrovai in una selva oscura, che la diritta via era smarrita.

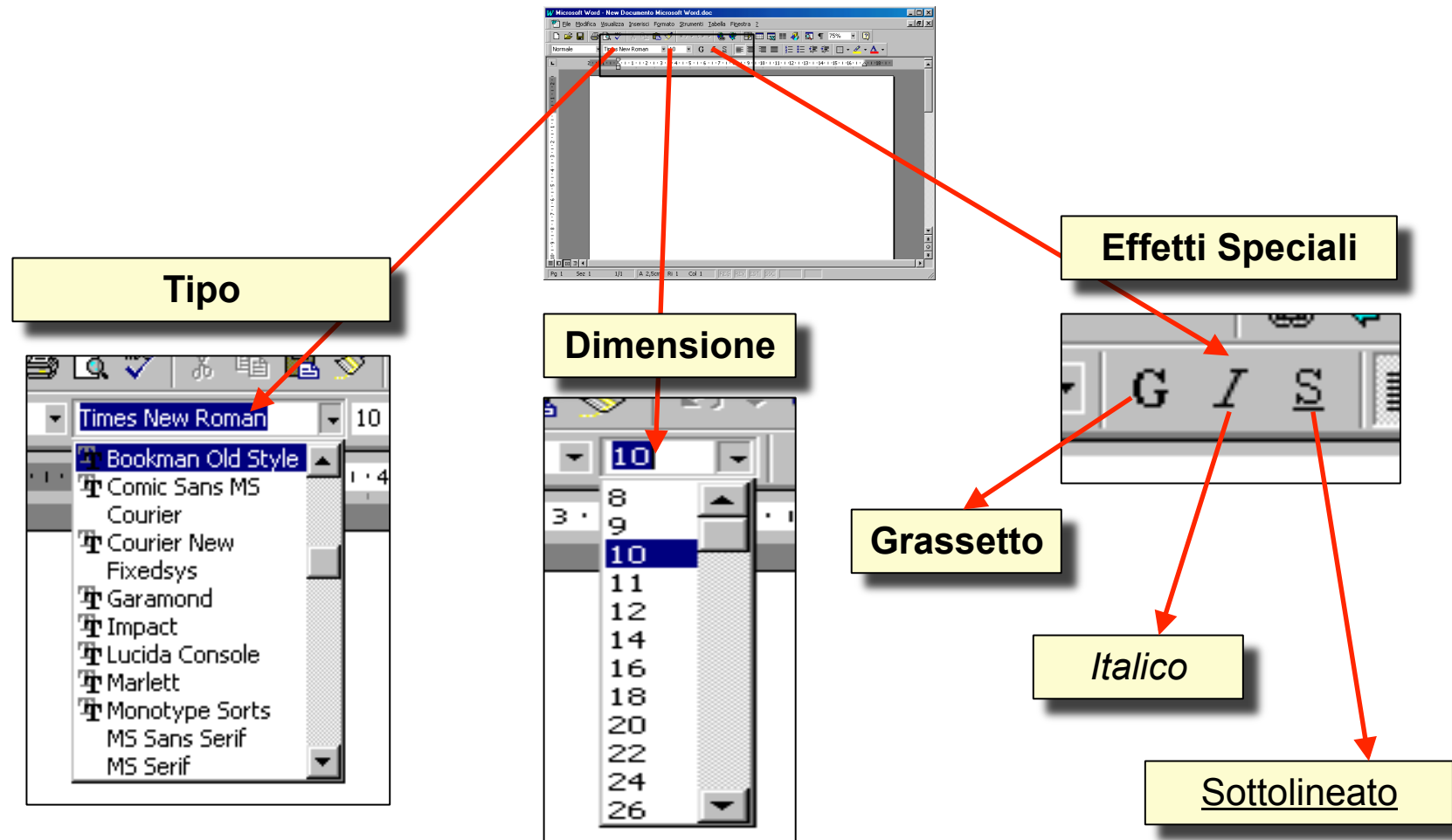
Rientri

- I rientri permettono di definire i margini del testo rispetto al foglio
- La prima linea del paragrafo ha un rientro a sinistra personalizzabile

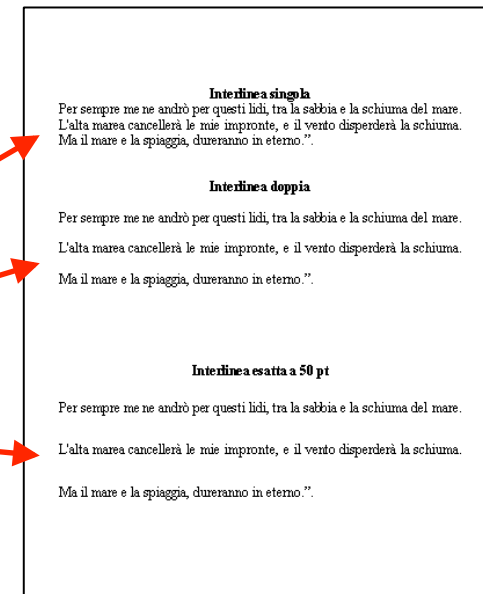
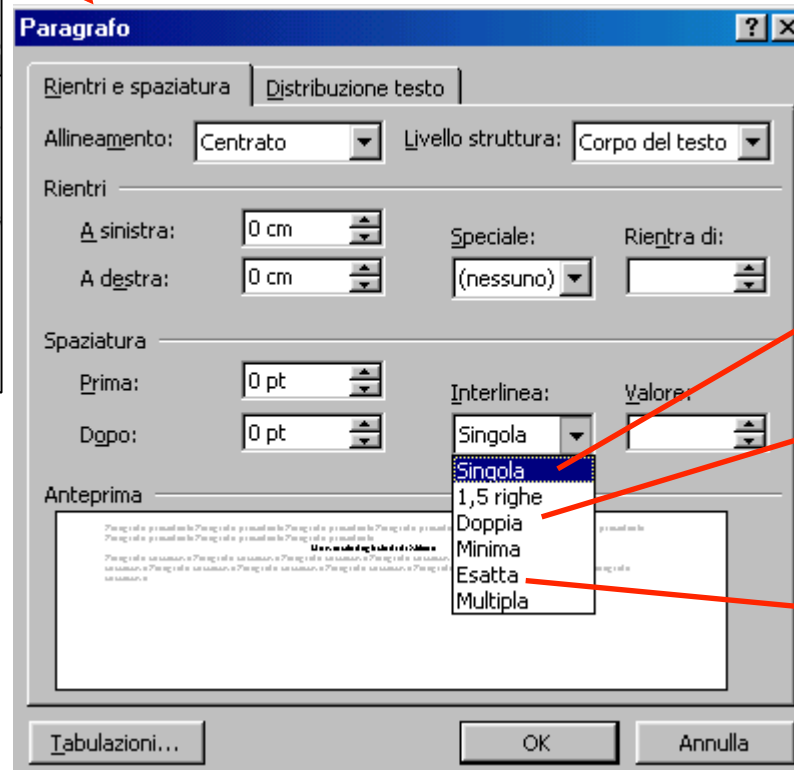
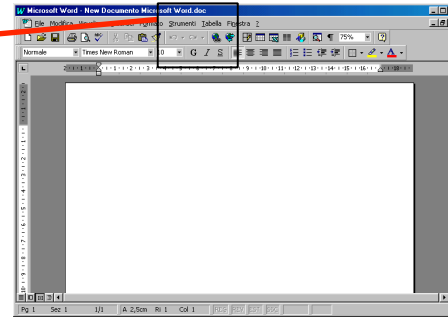
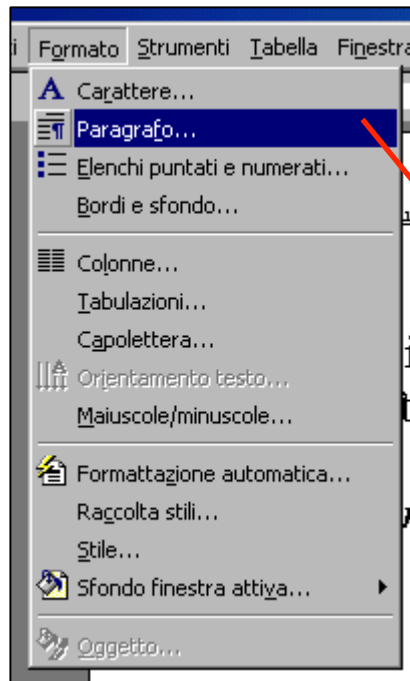


Formato dei Caratteri

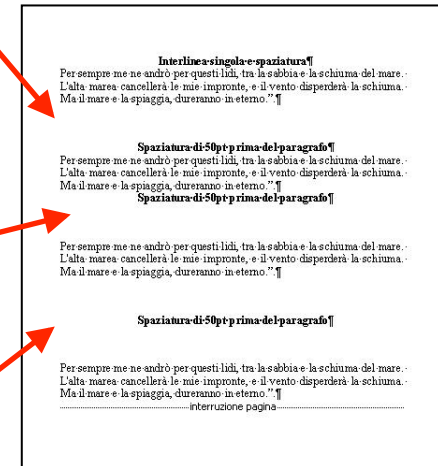
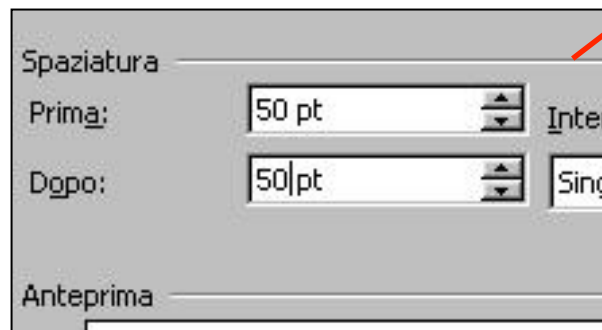
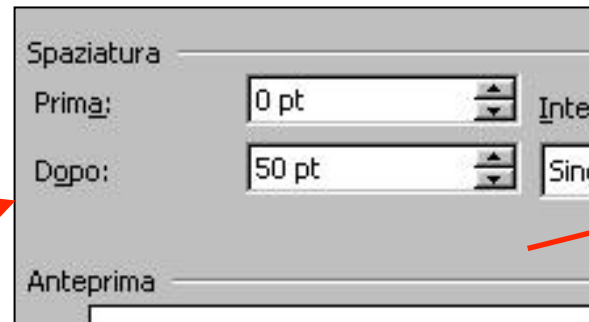
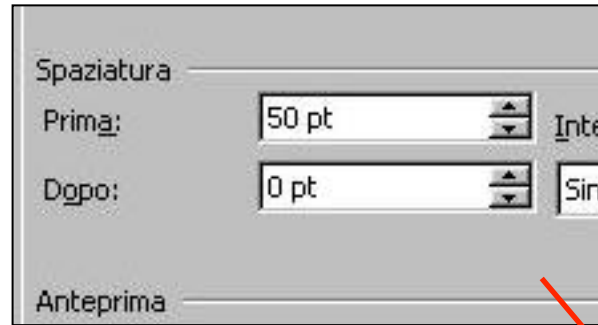
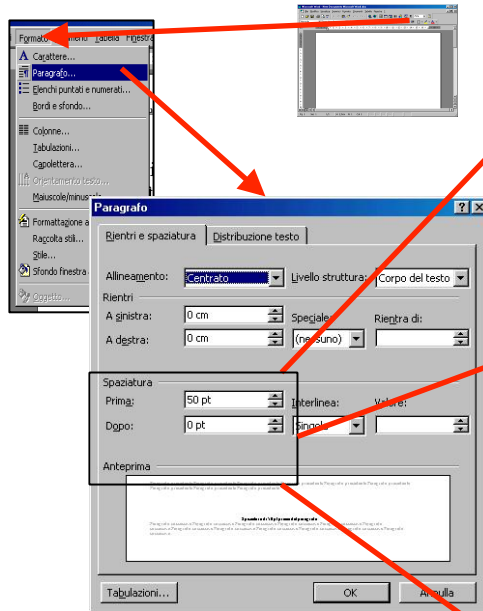
- E' possibile definire molte proprietà dei caratteri:



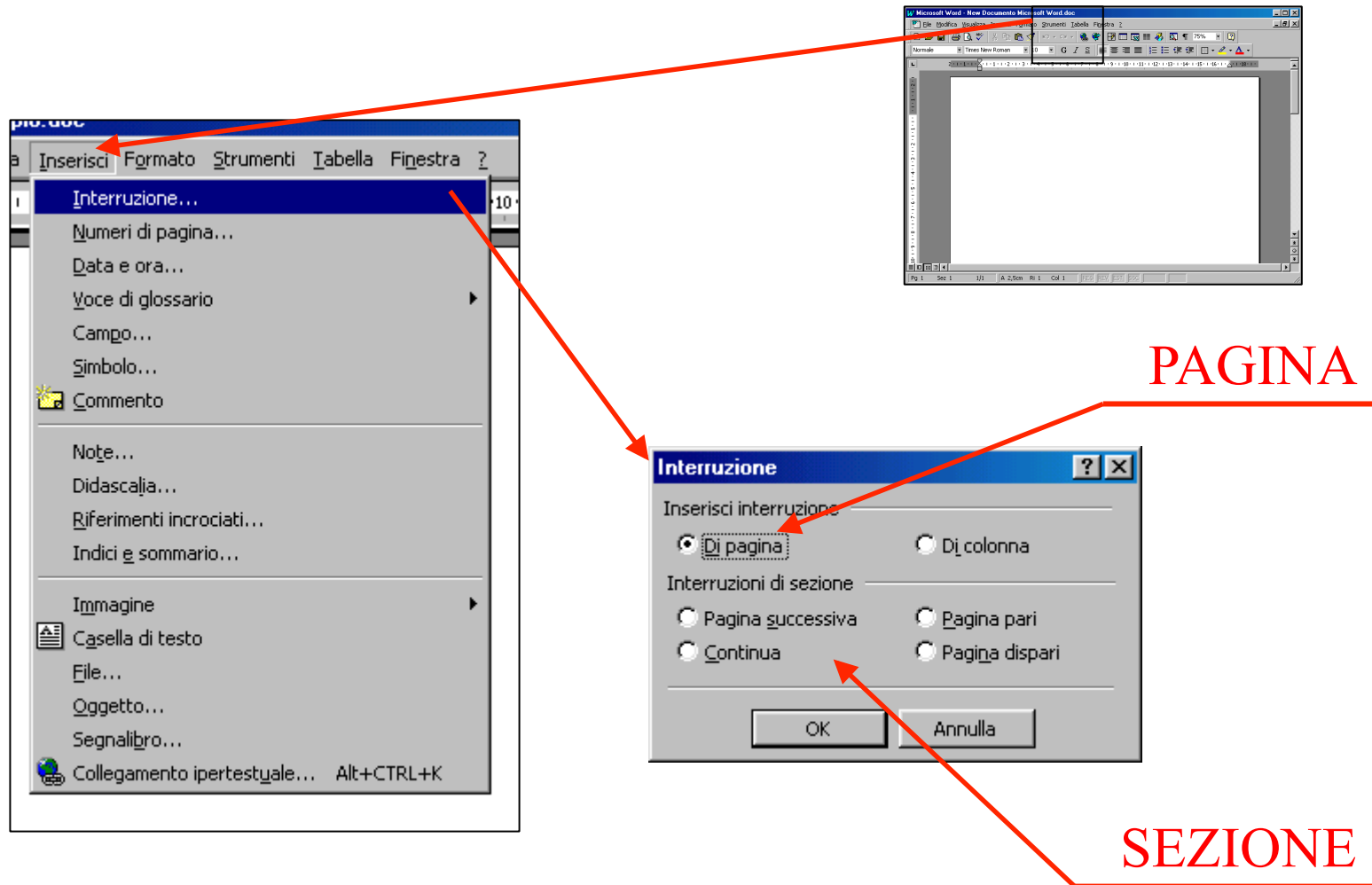
Interlinea



Spaziatura



Interruzione di Pagina/Sezione



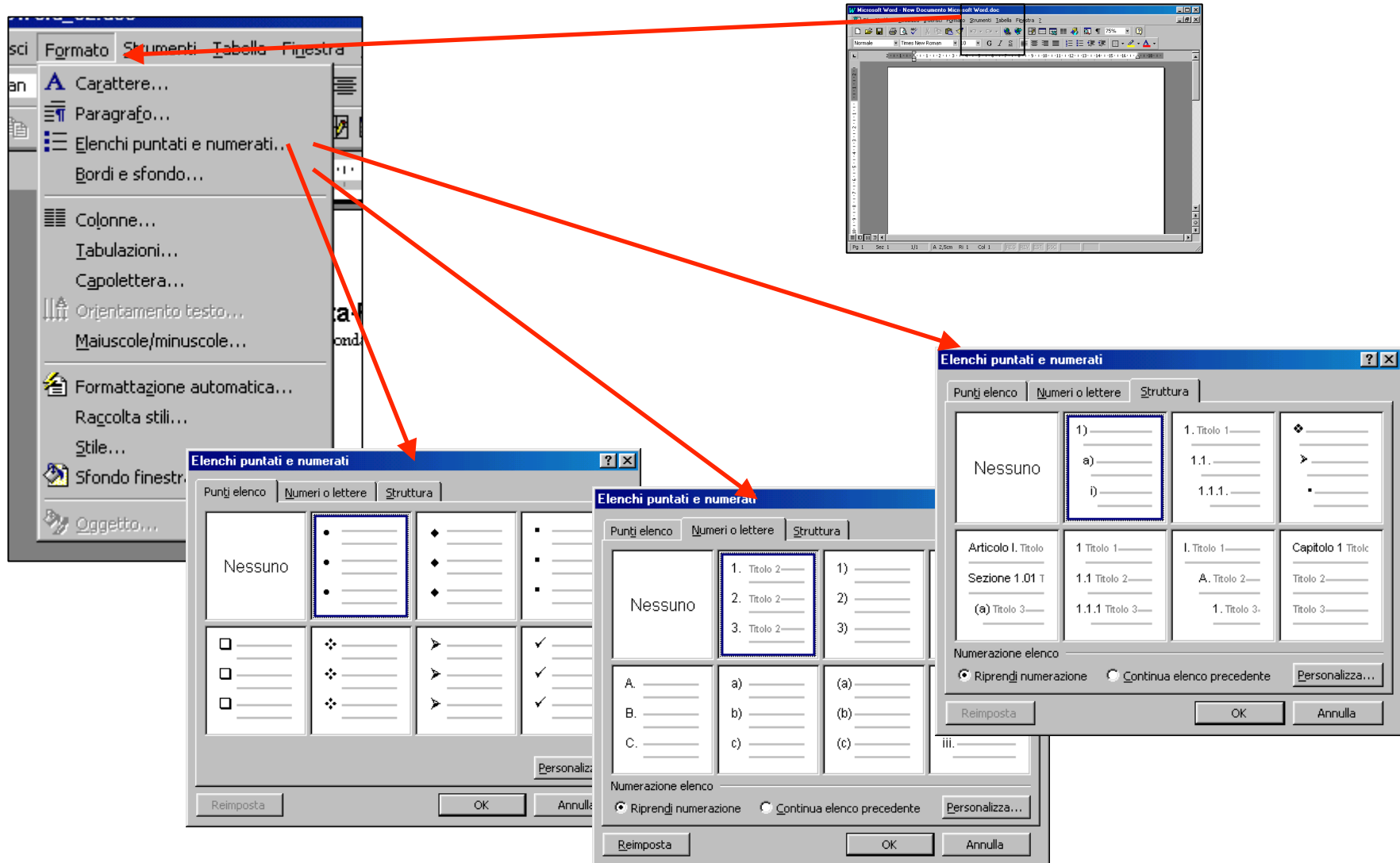
The image illustrates the process of inserting a page or section break in Microsoft Word. It features three main components:

- Microsoft Word Window:** A small screenshot of the Word interface showing a blank document. A red arrow points from this window to the 'Interruzione...' menu option in the 'Inserisci' (Insert) menu.
- 'Inserisci' Menu:** A screenshot of the 'Inserisci' menu with 'Interruzione...' selected. A red arrow points from this menu item to the 'Interruzione' dialog box.
- 'Interruzione' Dialog Box:** A screenshot of the 'Interruzione' dialog box. It has two sections:
 - Inserisci interruzione:** Contains two radio buttons: 'Di pagina' (selected) and 'Di colonna'.
 - Interruzioni di sezione:** Contains four radio buttons: 'Pagina successiva', 'Pagina pari', 'Continua', and 'Pagina dispari'.At the bottom are 'OK' and 'Annulla' buttons. A red arrow points from the 'Interruzione' dialog box to the 'PAGINA' label, and another red arrow points from the 'Interruzione' dialog box to the 'SEZIONE' label.

PAGINA

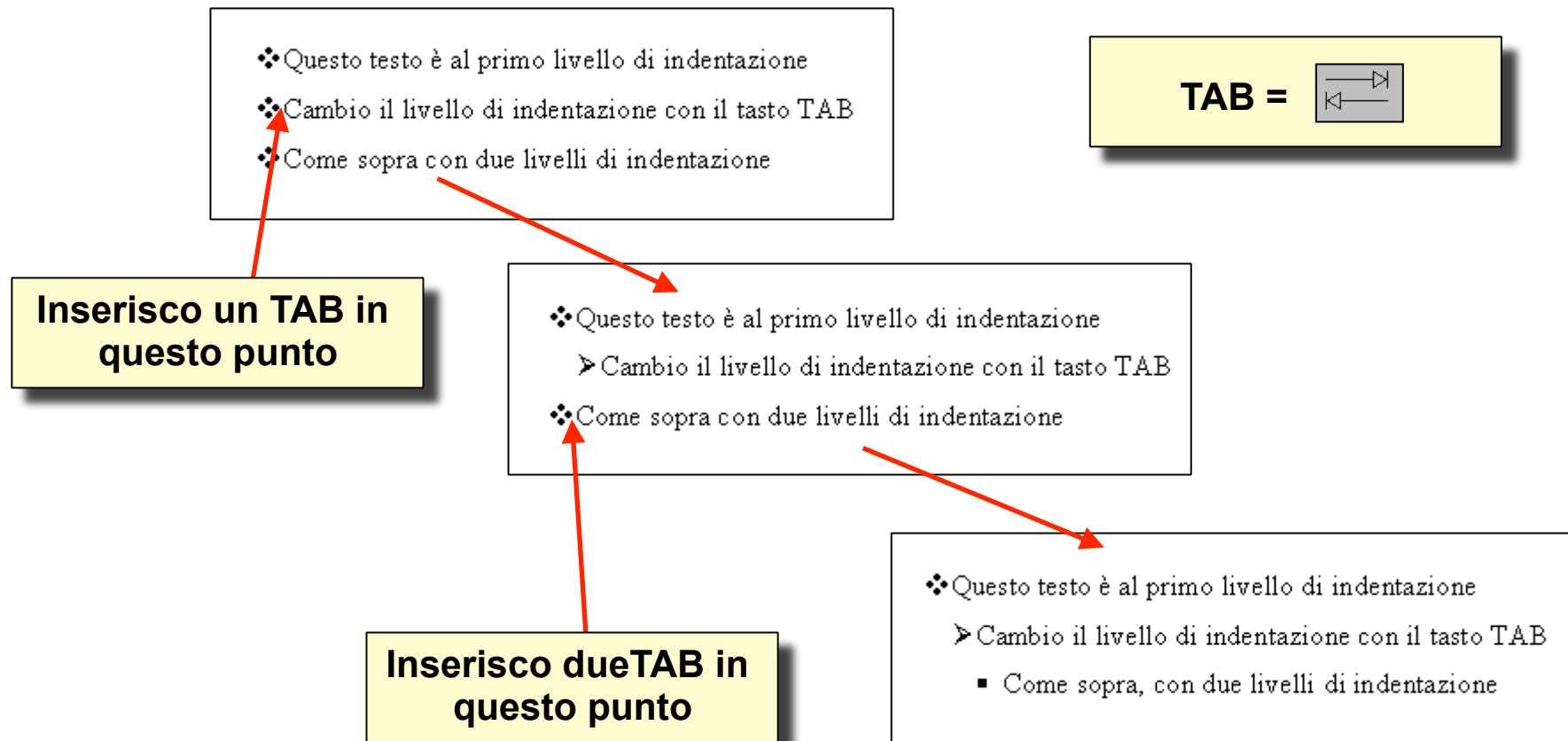
SEZIONE

Elenchi puntati e numerati/1



Elenchi puntati e numerati/2

- E' possibile AUMENTARE il livello di indentazione delle voci dell'elenco tramite il tasto di tabulazione.



Elenchi puntati e numerati/3

- * E' possibile DIMINUIRE il livello di indentazione delle voci dell'elenco tramite la combinazione di tasti SHIFT + tabulazione.



Inserisco un SHIFT+TAB in questo punto

- ❖ Questo testo è al primo livello di indentazione
 - Cambio il livello di indentazione con il tasto TAB
 - Come sopra, con due livelli di indentazione

- ❖ Questo testo è al primo livello di indentazione
 - Cambio il livello di indentazione con il tasto TAB
 - ❖ Come sopra con due livelli di indentazione

Inserisco due SHIFT+TAB in questo punto

- ❖ Questo testo è al primo livello di indentazione
- ❖ Cambio il livello di indentazione con il tasto TAB
- ❖ Come sopra con due livelli di indentazione

SHIFT + TAB =  + 

Altri pulsanti

